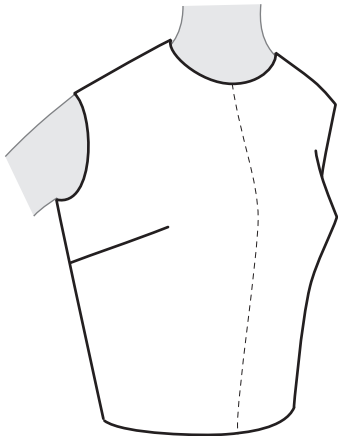


Déviations des 2 pinces sur le côté



Sur un devant coupé à la taille, tracer un trait du point PP sur le côté à la hauteur voulue.

Couper ce trait.

Fermer la pince de corsage.

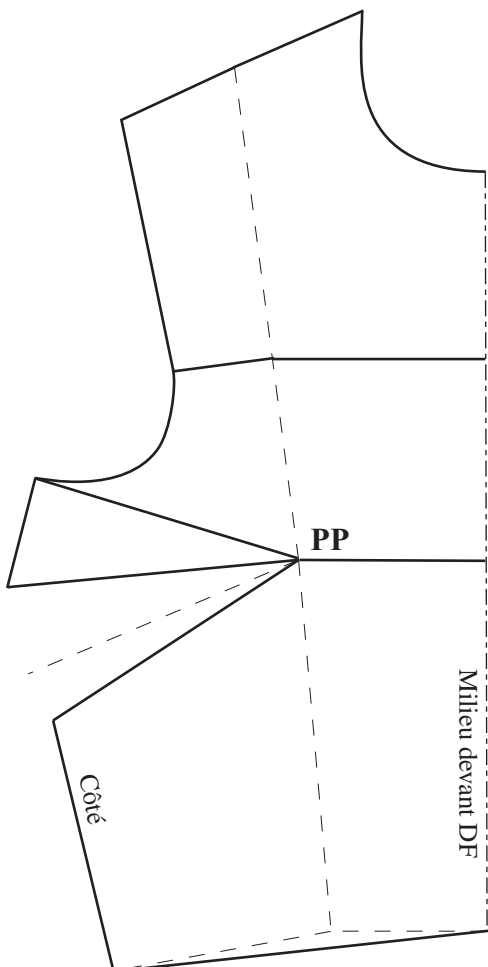
La pince de corsage est déviée sur le côté.

Fermer la pince de poitrine.

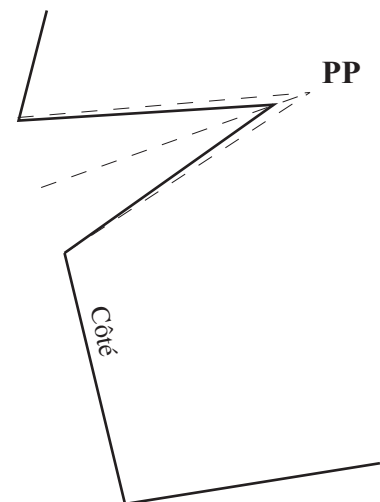
La pince de poitrine est également déviée sur le côté.

Tracer la taille du côté à la ligne milieu devant en une ligne droite.

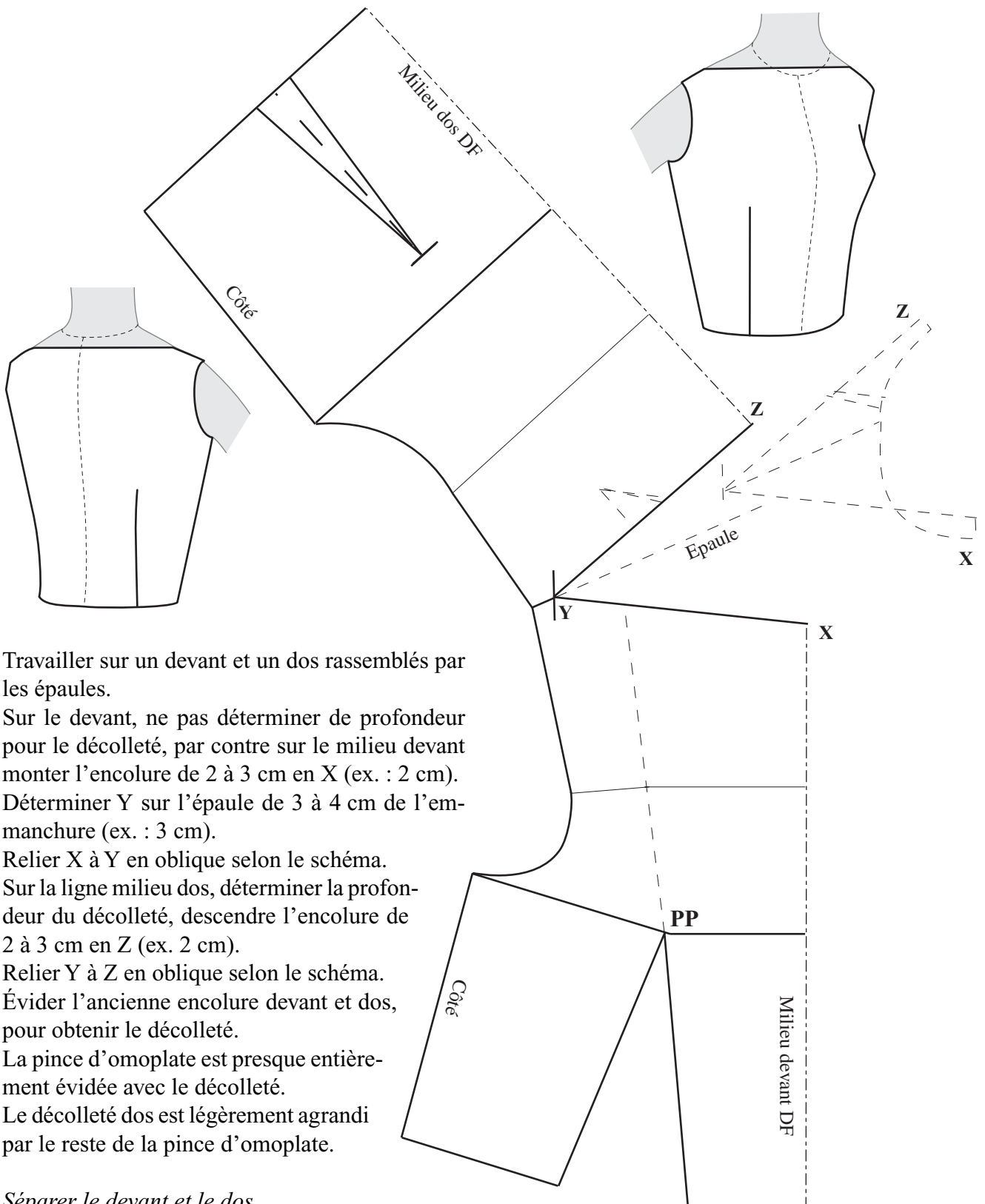
La pince peut-être raccourcie pour la rendre moins visible.



Pour raccourcir une pince, sur le milieu de la pince, il faut mesurer de 2 à 4 cm du point PP vers l'intérieur. De ce nouveau point refaire la pince selon le schéma.



Décolleté à « l'italienne »



Travailler sur un devant et un dos rassemblés par les épaules.

Sur le devant, ne pas déterminer de profondeur pour le décolleté, par contre sur le milieu devant monter l'encolure de 2 à 3 cm en X (ex. : 2 cm). Déterminer Y sur l'épaule de 3 à 4 cm de l'emmanchure (ex. : 3 cm).

Relier X à Y en oblique selon le schéma.

Sur la ligne milieu dos, déterminer la profondeur du décolleté, descendre l'encolure de 2 à 3 cm en Z (ex. 2 cm).

Relier Y à Z en oblique selon le schéma.

Évider l'ancienne encolure devant et dos, pour obtenir le décolleté.

La pince d'omoplate est presque entièrement évidée avec le décolleté.

Le décolleté dos est légèrement agrandi par le reste de la pince d'omoplate.

Séparer le devant et le dos.